

**Муниципальное бюджетное дошкольное образовательное учреждение «Детский сад комбинированного вида № 188» городского округа Самара**



# **Создание условий по коррекции сенсорных проблем детей РАС на базе ДОУ**

**Железнякова Александра Сергеевна, учитель-дефектолог  
Налетова Ольга Викторовна, педагог-психолог  
Цыганова Татьяна Юрьевна, учитель-логопед**



# О НАШЕМ ДООУ

В дошкольном учреждении **12** групп

На данный момент в ДООУ – **305** чел.

Из них детей с ОВЗ - **72** чел.:

- с расстройством аутистического спектра – **35** чел.

- с тяжёлыми нарушениями речи – **32** чел.

- с задержкой психического развития – **5** чел.



Для создания оптимальных условий обучения ребёнка с РАС необходимо исследовать сенсорную сферу ребенка и опираться на его индивидуальные особенности

# Сенсорные проблемы у детей с расстройством аутистического спектра

## Проблемы:

- Нарушение тактильной функции
- Нарушение зрительной функции
- Нарушение проприоцептивной функции
- Нарушение вестибулярной функции
- Нарушения обоняния и вкуса
- Нарушение аудиальной сенсорной системы



# Условия по коррекции сенсорных проблем у детей с РАС

- ☑ Компетентность специалистов
- ☑ Организация развивающей предметно-пространственной среды
- ☑ Разработка адаптированной программы с учётом сенсорного профиля ребёнка
- ☑ Взаимодействие с родителями детей РАС





# Взаимодействие специалистов по коррекции сенсорных проблем детей с РАС

Учитель -  
дефектолог

Педагог-  
психолог

Учитель -  
логопед

Музыкальный  
руководитель

Воспитатель

Инструктор по  
физической культуре

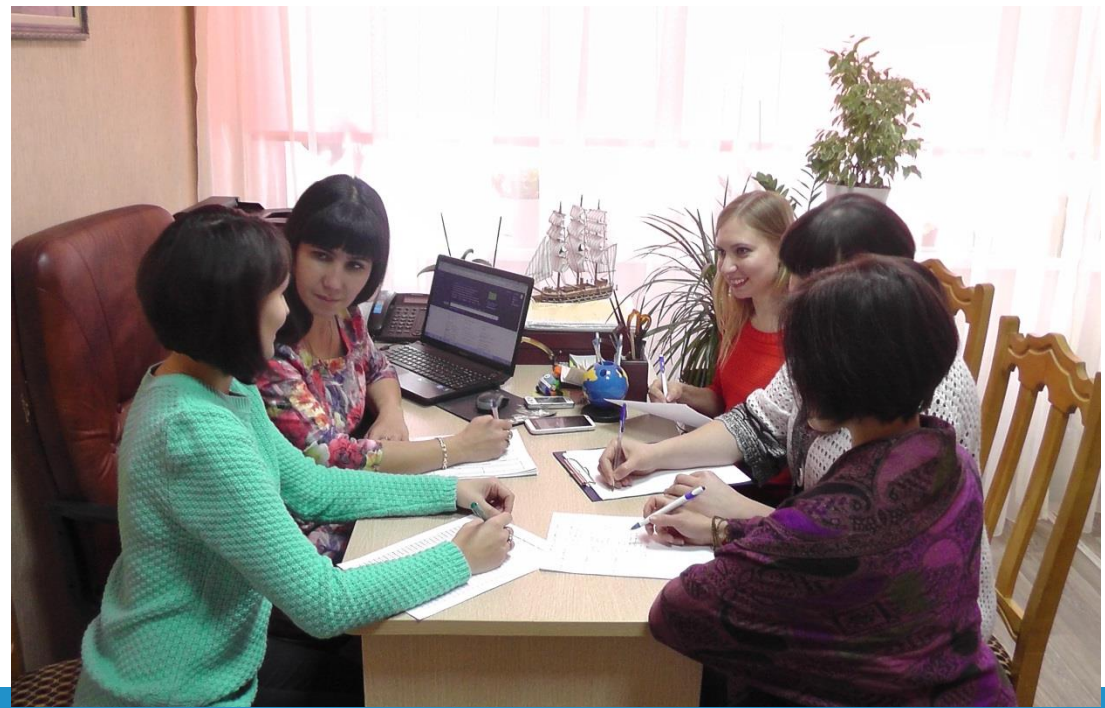
# Совместные направления работы

- ☑ Диагностическое направление (диагностика нарушений с помощью сенсорных опросников)
- ☑ Консультативное
- ☑ Коррекционное
- ☑ Просветительское и профилактическое
- ☑ Организационно-методическое



# Формы взаимодействия специалистов ДОУ в рамках диагностического направления

- Комплексный сбор данных о ребенке
- Многоуровневая диагностика со сведением результатов
- Совместное проведение диагностики
- Этапная комплексная диагностика
- Сопоставительный анализ динамики





# Просветительское взаимодействие с педагогами ДОУ

Выступление на педсоветах, методических объединениях, конференциях

Муниципальное бюджетное дошкольное образовательное учреждение  
«Детский сад комбинированного вида №188»  
городского округа Самара

Семинар-практикум  
«Реализация начального этапа дошкольного  
образования»



Самара,  
10 июня 2020 год



Муниципальное бюджетное дошкольное образовательное учреждение  
«Детский сад комбинированного вида №188»  
городского округа Самара

Семинар-практикум  
«Адаптация детей с РАС к условиям детского  
сада»



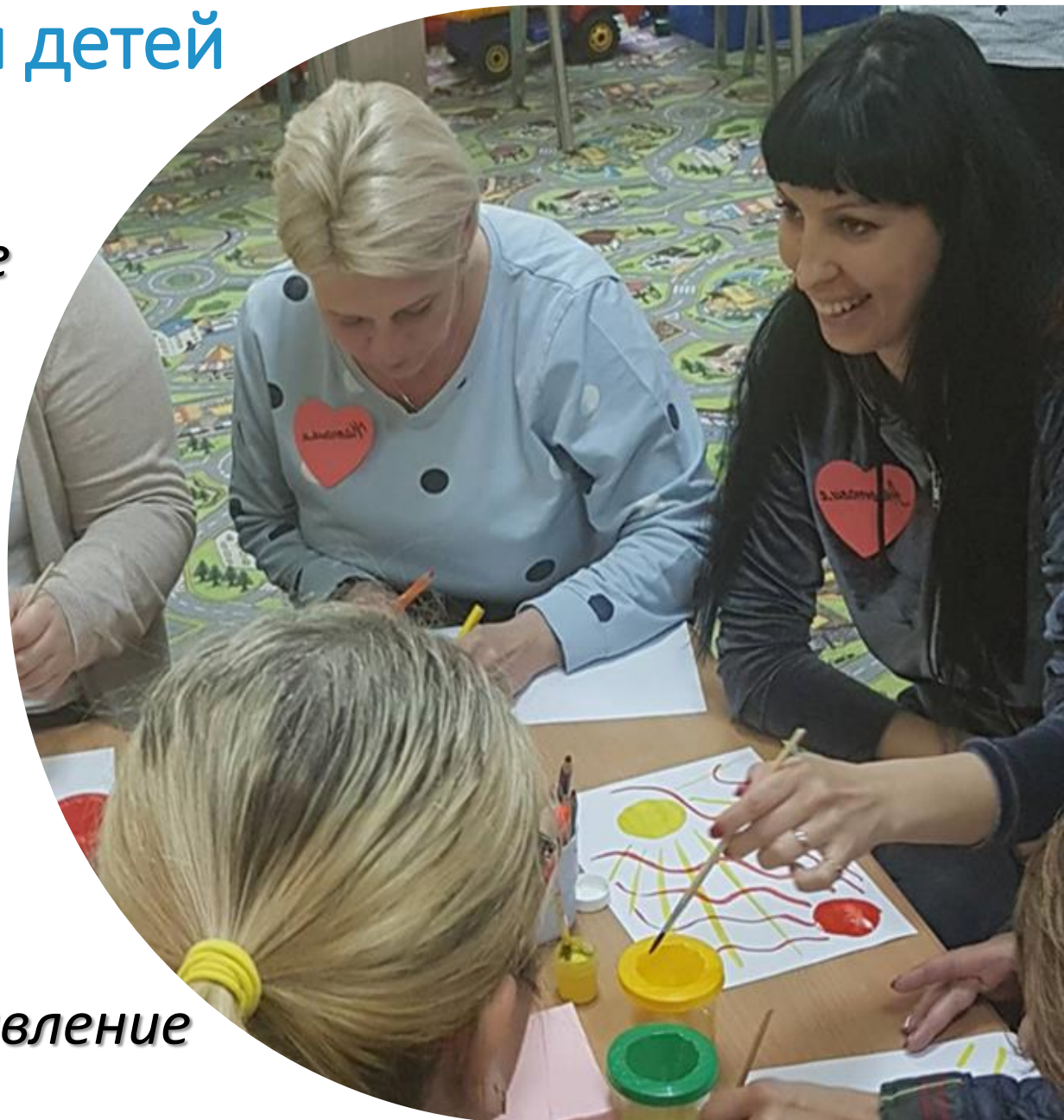
Самара,



Общая тема раскрывается  
разными специалистами

# Взаимодействие с родителями детей с РАС

- ☑ *Информационно – аналитическое направление*
- ☑ *Познавательное направление :*
  - Консультации
  - Занятия с участием родителей
  - Мастер – классы
  - Участие родителей в подготовке и проведении праздников, досугов
- ☑ *Наглядно – информационное направление*



# Организация РППС





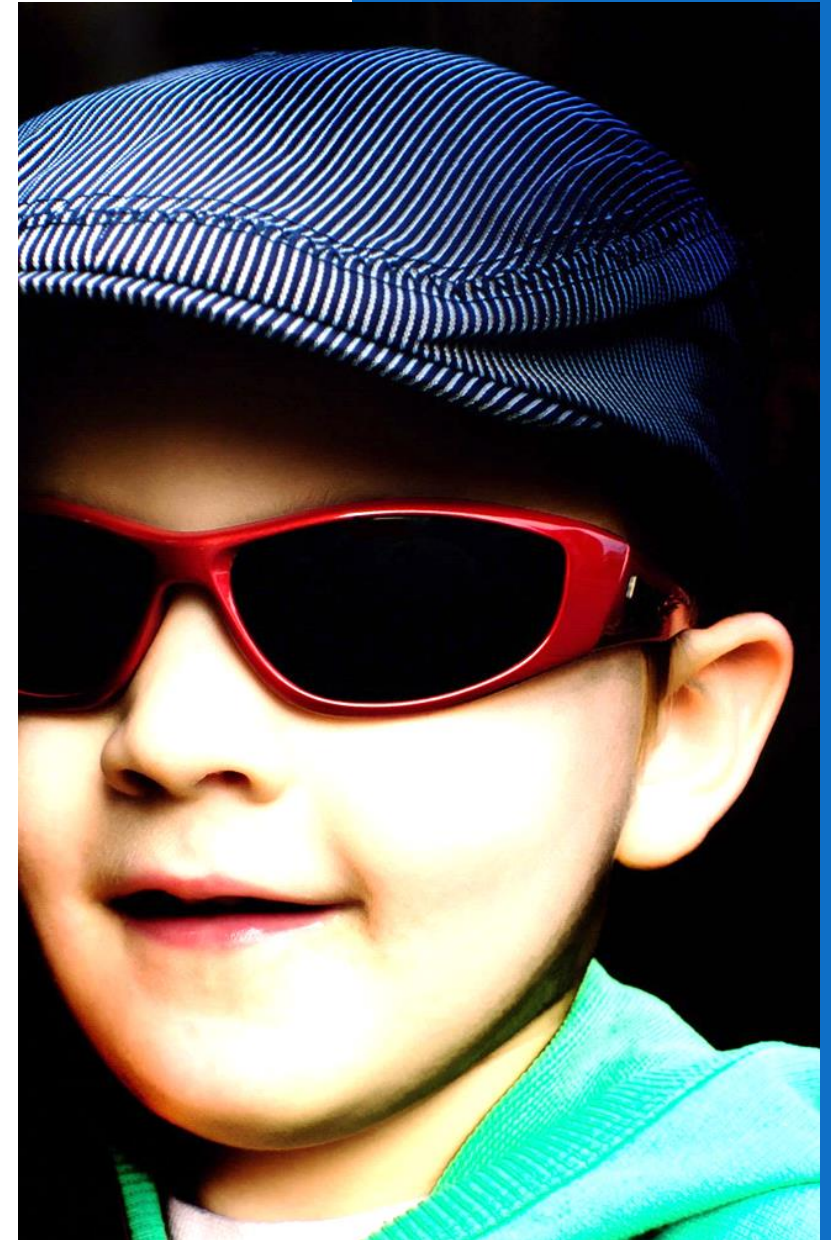
# При проблемах в зрительной сенсорной системе ребенок может демонстрировать особые формы поведения:

- ☑ Избегать яркого света
- ☑ Избегать разных видов активности при которых необходимо групповое движение
- ☑ Избегать глазной контакт при беседах и в свободной деятельности
- ☑ Ребёнок часто моргает, зажмуривается или закрывает лицо руками
- ☑ Плохо оценивать расстояние до объекта или предмета



# Помощь при повышенной чувствительности зрительного восприятия

- ☑ По возможности избегать яркого освещения, особенно люминесцентного, использовать лампы низкой мощности с матовым стеклом: они дают мягкий и равномерный свет
- ☑ Не перегружать комнату разнообразными зрительными стимулами (плакаты, картины и пр.) или сажать ребенка таким образом, чтобы он находился к ним спиной
- ☑ Использовать очки для блокировки бликов
- ☑ Носить кепки с козырьком, шляпы, капюшоны



# Помощь при пониженной чувствительности зрительного восприятия

- ☑ Максимальная визуализация пространства, времени, деятельности
- ☑ Развивающие настольно-печатные игры (разрезные картинки, лото, домино, доски Сегена, рамки Монтессори)
- ☑ Рисование, аппликация и конструирование



# Гиперчувствительность вестибулярной системы детей РАС

## Признаки:

- ✓ боязнь упасть, неуверенная походка;
- ✓ боязнь прыгать, отрывая ноги от пола;
- ✓ вцепляется в перила, когда спускается или поднимается по лестнице;
- ✓ держится в стороне от других людей, чтобы не толкнули;
- ✓ боится кувырков;
- ✓ боится лифта и эскалатора;
- ✓ боится качелей, каруселей.







# Гипочувствительность вестибулярной системы детей РАС

## Признаки:

- ☑ ребенок активно ищет частое и интенсивное движение, любит интенсивное кружение (характерно так называемое «гиперактивное» поведение)
- ☑ переворачивается вверх тормашками и т.д.;
- ☑ испытывает трудности в том, чтобы сидеть неподвижно и сосредоточиться на монотонной задаче.

# Помощь при нарушениях вестибулярной системы детей РАС

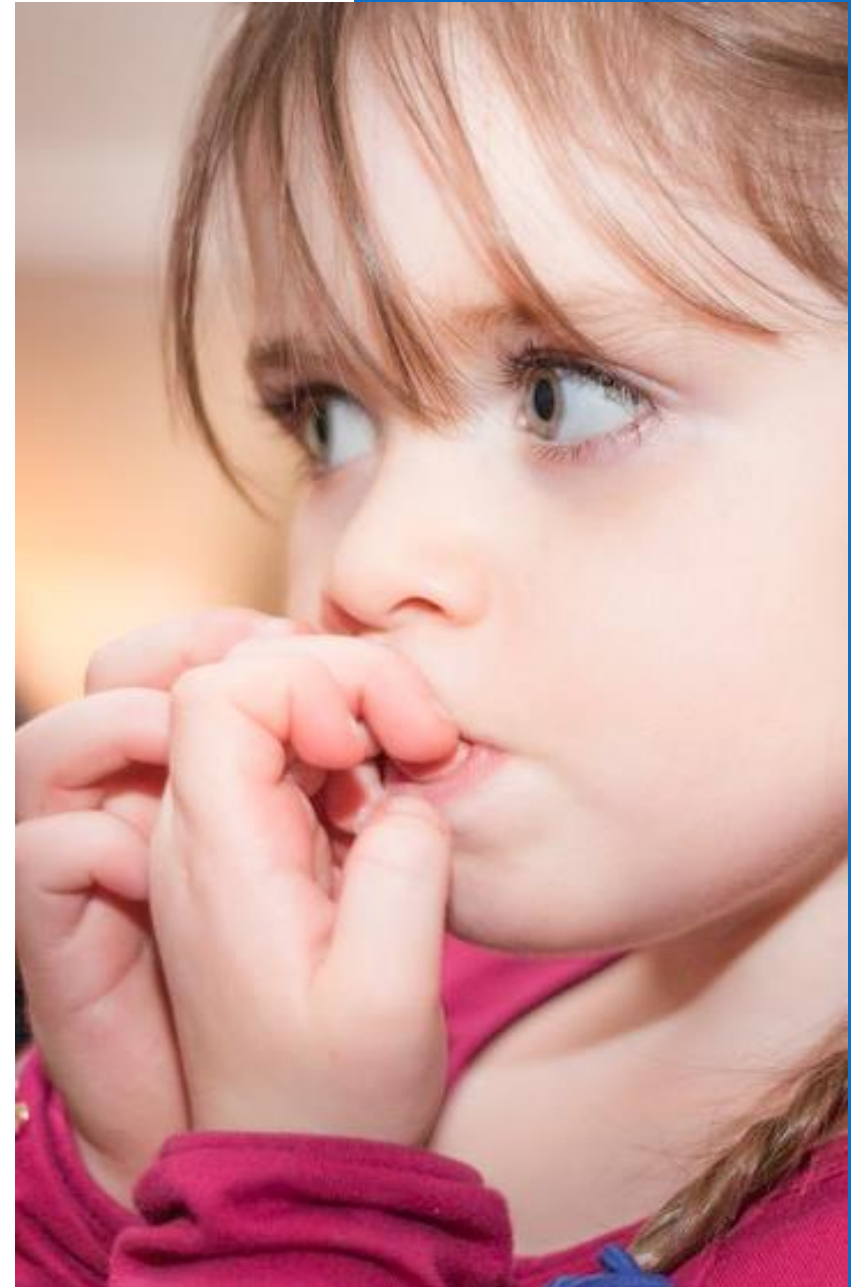
- Прыжки на месте, вперёд, в стороны, назад
- Прыжки на батуте, на матрасе, на диване, на фитболе
- Кресло на колёсиках
- «Плавание» на скейте (лёжа животом, отталкиваясь руками)
- Качели всех видов, гамаки - от простых тканевых до эластичных сенсорных
- Бег, катание на велосипеде и велобеге
- Качалки всех видов - от домашней лошадки до сенсорной ладьи с круглым дном
- Ролики, скейт, коньки и лыжи
- Догонялки
- Бег с препятствиями
- Ходьба по значительно сложному рельефу (брёвна, камни, узкие мостики, колёса)
- Подвесные элементы детских площадок
- Высокие и витые горки
- Балансир
- Любые игры со взрослым, когда ребёнка крутят и переворачивают
- Любые верёвочные элементы - от лестницы до каната
- Кольца и дисковая качель



# Особенности проприоцептивной системы

## Признаки:

- ☑ Ищет давления на тело (от слабого до сильного), любит очень крепкие объятия
- ☑ Сжимает и разжимает мелкую мускулатуру (жевание и сосание разных предметов, пальцев, волос, необычная напряжённая мимика, движения в кистях и стопах, особенно пальцами)
- ☑ Занимает необычные положения тела
- ☑ Пытается двигать и нести большие предметы
- ☑ Легко нарушает личные границы других людей



# Доступные упражнения

- Все варианты растяжки мышц туловища и конечностей
- Отжимания от стены
- Сжатие мяча и эспандера
- Игры с фитболом на поднятие и прокатку по маршруту
- Бег, прыжки, перепрыгивания предметов
- Подъём объёмных предметов, их перетаскивание и толкание
- Жевание и сосание, в т.ч. особых приспособлений
- Выпрыгивание в высоту с хлопком о предмет
- Перетягивание каната
- Ползать по полу, проползать по туннелям, по трубам на детской площадке, под мебелью, в полосе препятствий
- Домашняя работа: подметание и мытьё полов, замешивание теста, толкание тачки, копание земли, сгребание листьев
- Игры с ударами и толканием, с бросками мячей и предметов
- Прыжки на кровать, валяние в кровати и в подушках на полу
- Сидение в кресле-мешке
- Игровая борьба, в т.ч. с родителем
- Крепкие объятия и продавливающий массаж
- Задания вылезти из-под давления на ноги или корпус, из бельёвого кокона (простыня, одеяло, спальный мешок)
- Утяжелённые жилеты, подушка на колени, поясные накладки



# Виды упражнений, совмещающие работу с обеими сенсорными системами



Прокатывание массажных мячей



Упражнения с экспандером



Ползание в туннеле



Прохождение полосы препятствий



Лазание



Упражнения на фитболе



Упражнения на тренажерах

# Гиперчувствительность аудиальной сенсорной системы ребенка с РАС

- ☑ ребенок выглядит рассеянным, ошарашенным, зажимает уши, когда все вокруг смеются, шумят, разговаривают
- ☑ ребенок может слышать звуки, разговор на большом расстоянии
- ☑ трудности при распознавании или игнорирование определенных звуков
- ☑ стремление издавать громкие ритмичные звуки, стучать предметами





# Помощь при гиперчувствительности в слуховой сфере

- ☑ Научить ребенка пользоваться шумопоглощающими наушниками или берушами
- ☑ Сажать ребенка дальше от источников шума: открытых окна, дверей, и пр.
- ☑ Во время шумных массовых мероприятий посадить ребенка ближе к выходу
- ☑ В шумных местах предлагать использовать плеер, чтобы слушать любимую музыку через наушники



# Помощь при пониженной чувствительности в слуховой сфере

- ☑ Дать ребенку некоторое время (несколько секунд), не повторять его имя несколько раз подряд
- ☑ Уменьшить шум в помещении (выключить звук)
- ☑ Увеличить активность, воздействующую на вестибулярную систему, тесно связанную со слуховой
- ☑ Использовать методы, направленные на обучение способности выделять определенные звуки и слова (имя) из фона.



# Гиперчувствительность обонятельной сенсорной системы у ребенка с РАС

- ☑ Ребёнок может испытывать неприязнь к людям с определенным запахом, ароматом духов, шампуня и т.д.
- ☑ отказываться принимать определенную пищу из-за запаха
- ☑ не посещает определённых мест из-за непереносимости запахов (столовая, физкультурный зал, зоопарк, общественный туалет, магазин для животных)



# Помощь при повышенной чувствительности к запахам

- ☑ Разрешить ребенку обедать в отдельной комнате (вместо столовой)
- ☑ Педагогам, которые работают с ребенком, рекомендуется не использовать парфюмерные средства с сильным запахом (духи, дезодоранты и пр.).
- ☑ Разрешить ребенку пользоваться привычным мылом для рук.



# Гипочувствительность обонятельной сенсорной системы у ребенка с РАС

- ☑ может обнюхивает своих сверстников и взрослых
- ☑ любит сильные запахи (клея, краски) на занятиях. При этом полностью сосредотачивается на них, забывая о полученном задании
- ☑ может лизать несъедобные предметы
- ☑ может не замечать или игнорировать неприятные запахи
- ☑ выпить или съесть что-то ядовитое



# Помощь при пониженной чувствительности к запахам

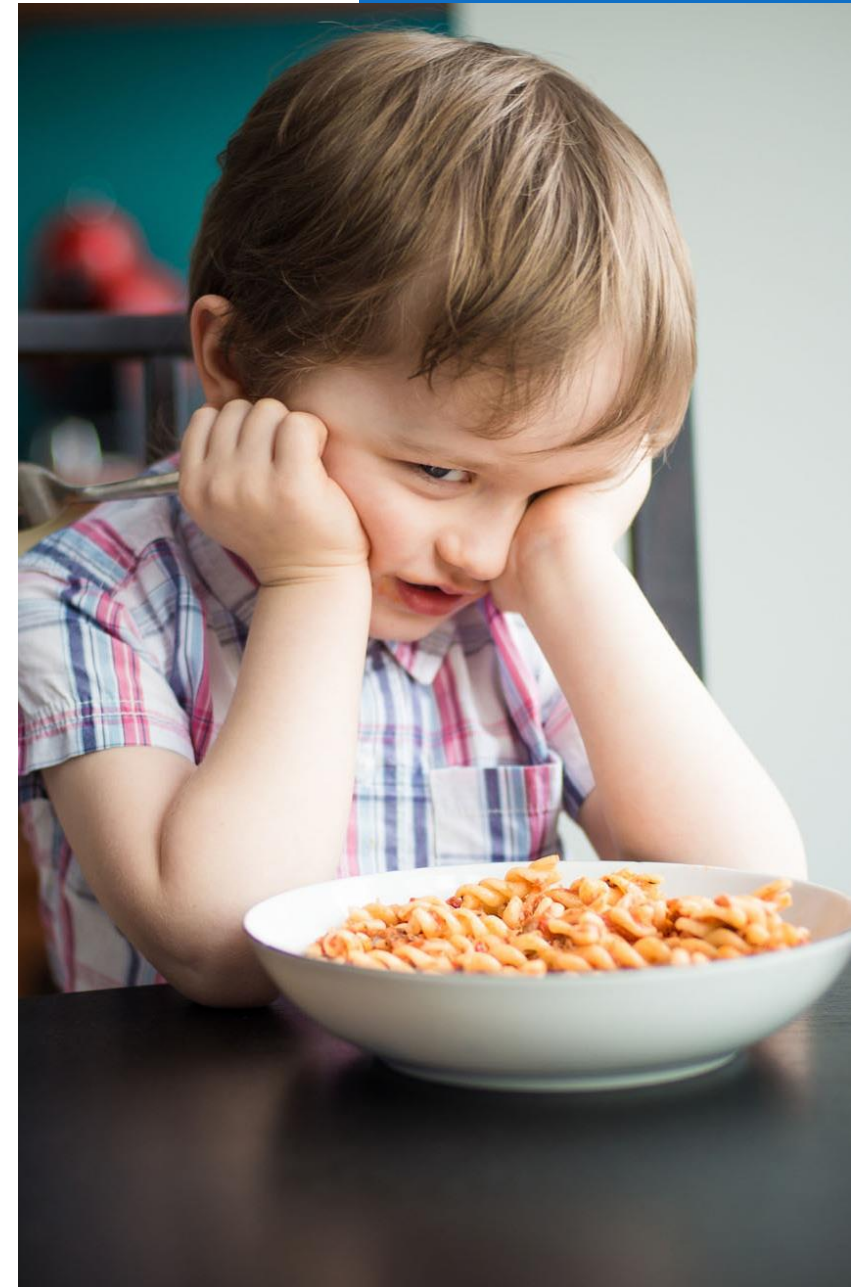
☑ Применение веществ с сильными запахами в качестве награды или для переключения внимания от неприемлемых обонятельных стимулов:

- *рисование ароматизированными пальчиковыми красками, ароматизированными фломастерами;*
- *использование ароматизированных сенсорных игрушек;*
- *занятия с ароматизированным тестом*



# Гиперсенситивность вкусовой сенсорной системы у ребенка с РАС

- ☑ может не любить зубную пасту и жидкости для полоскания рта
- ☑ имеет крайние предпочтения, например, очень ограниченный набор продуктов, отказывается пробовать новую еду
- ☑ может есть только горячее или только холодное
- ☑ избегает сладкой, кислой и солёной пищи; предпочитает пресную



# Помощь при гиперсенситивности к оральному сигналу

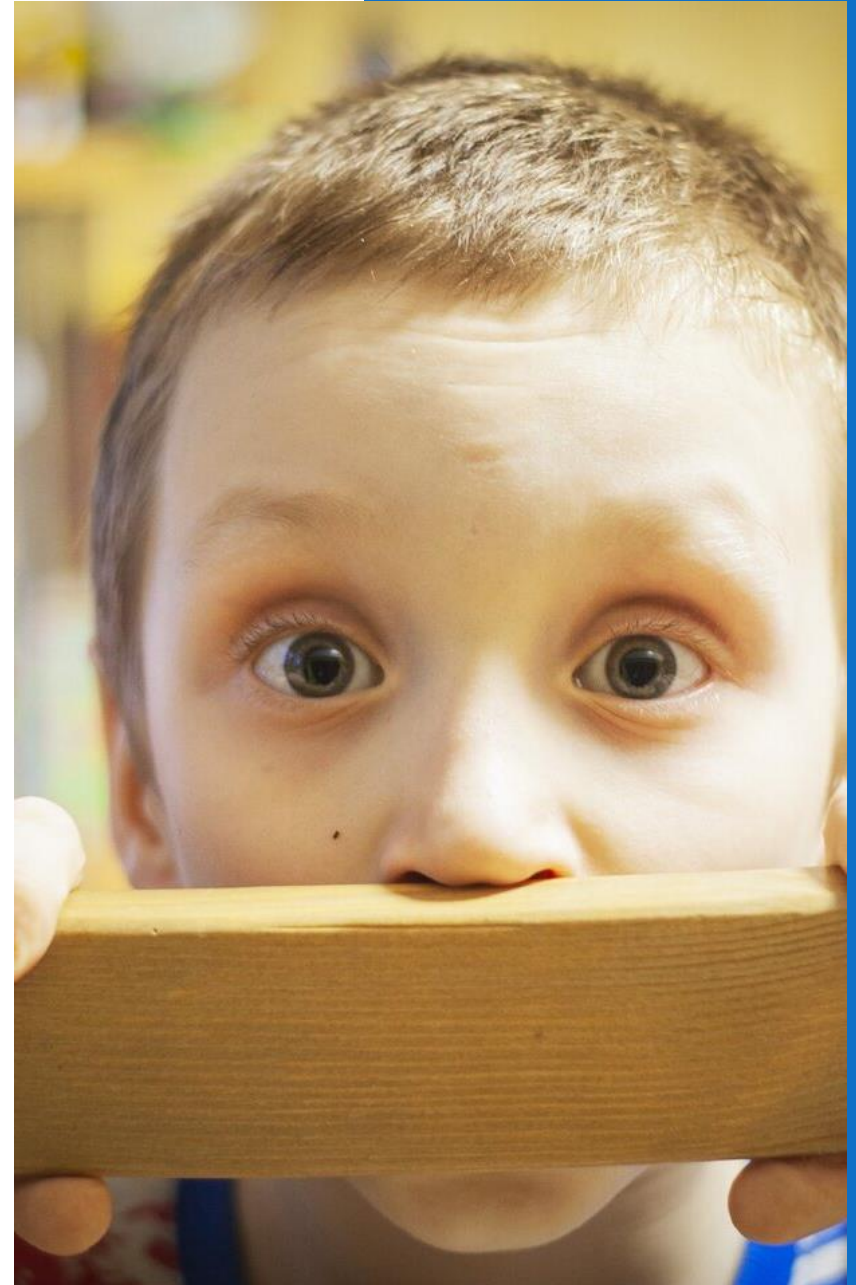
- ☑ Учитывать вкусовые пристрастия ребёнка
- ☑ Стимуляция щёк и ротовой области интенсивными нажатиями
- ☑ Постепенное включение в рацион питания ребёнка продуктов различных температур и вкусовых направлений
- ☑ Привлечение ребёнка к приготовлению пищи, выбору продуктов в магазине (рекомендации родителям)





# Гипосенситивность вкусовой сенсорной системы у ребенка с РАС

- ☑ может пробовать на вкус, жевать несъедобные объекты
- ☑ часто жуёт волосы, рубашку, пальцы
- ☑ предпочитает пищу с интенсивным вкусом и запахом: очень острую, сладкую, солёную
- ☑ постоянно кладёт объекты в рот по прошествии малышowego возраста



# Помощь при гипосенситивности к оральному сигналу

- ✓ Применение веществ с сильными запахами в качестве награды или для переключения внимания от неприемлемых обонятельных стимулов
- ✓ Предоставление возможности для ежедневной оральной активности (игрушки, в которые можно дуть, мыльные пузыри, леденцы, жевательная резинка)
- ✓ Употребление в пищу твёрдых, хрустящих продуктов



Муниципальное бюджетное дошкольное  
образовательное учреждение  
«**Детский сад комбинированного вида № 188**»  
городского округа Самара



# Кораблик

г. Самара, ул. 22 Партсъезда, 150

**+7 (846) 951-32-55**

[dou-ds188@yandex.ru](mailto:dou-ds188@yandex.ru)